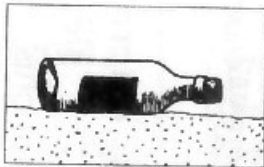
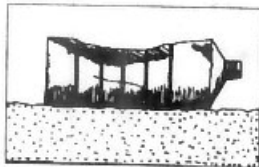


QUE DEVIENNENT NOS DECHETS ENTERRES ?



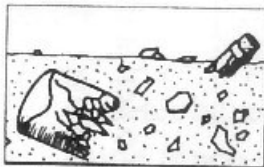
La bouteille est intacte à la surface du sol



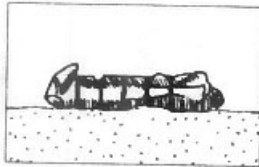
Par rapport au moment où vous l'avez jetée elle à très peu changé.



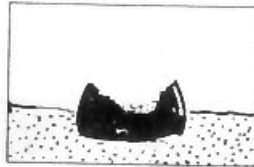
L'aluminium subit une très lente décomposition au contact du sol.



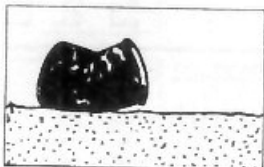
De petit fragments de verre sont enterrés



L'exposition au soleil a en partie décomposé le plastique



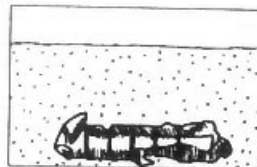
Le récipient s'est aplati et s'est enfoncé dans le sol






La peinture a disparu en partie : seul signe d'altération constaté



Le verre s'est brisé en larges fragments.



Une fois enterré, le plastique n'évolue pratiquement plus.

		Après un an	Après cinq ans	Après dix ans
LE VERRE				
<p>La bouteille finit par se désintégrer, mais le processus cesse plus ou moins lorsqu'il se trouve dans le sol.</p>				
L'ALUMINIUM				
<p>La dégradation demandera des années</p>				
LE PLASTIQUE				
<p>La bouteille une fois enterrée, ne se désagrège plus.</p>				