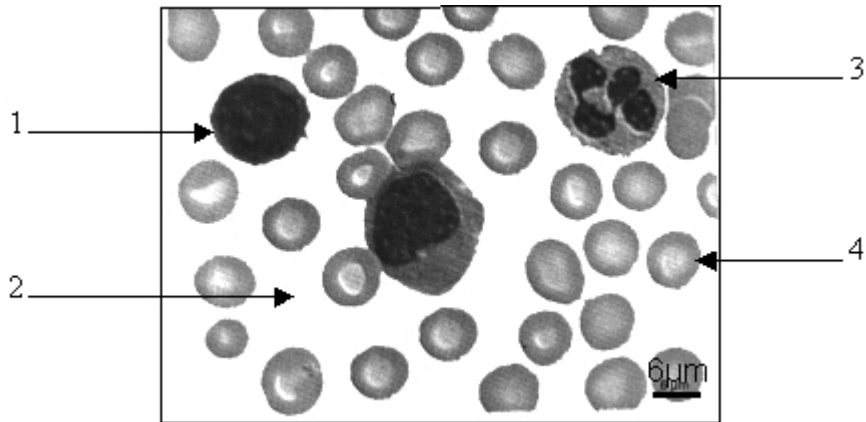


Fiche d'activité : nos défenses naturelles

- 1) Pistes de travail 1 à 4 page 147
- 2) Photographie prise au microscope d'une goutte de sang humain [Réaliser]
Annoter ce schéma en s'aidant du livre page 147.
Réaliser une observation d'un frottis sanguin à l'objectif x10
Repérer un lymphocyte ou un phagocyte (appeler votre professeure, pouvoir préciser si c'est un

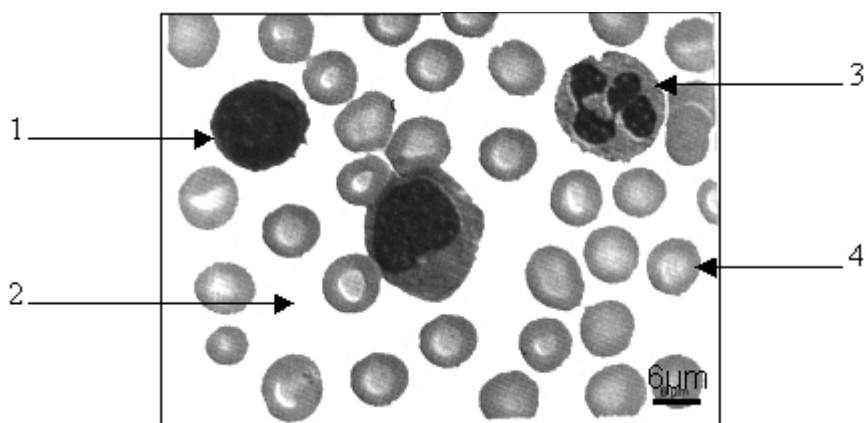


lymphocyte ou un phagocyte)

- 3) La phagocytose : une réaction locale pour lutter contre l'infection
- S'informer à partir d'un reportage et du livre pages 148-149
- Faire dans le bilan 3 l'exercice 7 page 159 [Aide : sur la dernière image la cellule avec le noyau en bleu est un phagocyte, en rose à l'extérieur c'est une bactérie]

Fiche d'activité : nos défenses naturelles

- 1) Pistes de travail 1 à 4 page 147
- 2) Photographie prise au microscope d'une goutte de sang humain [Réaliser]
Annoter ce schéma en s'aidant du livre page 147.
Réaliser une observation d'un frottis sanguin à l'objectif x10
Repérer un lymphocyte ou un phagocyte (appeler votre professeure, pouvoir préciser si c'est un



lymphocyte ou un phagocyte)

- 3) La phagocytose : une réaction locale pour lutter contre l'infection
- S'informer à partir d'un reportage et du livre pages 148-149
- Faire dans le bilan 3 l'exercice 7 page 159 [Aide : sur la dernière image la cellule avec le noyau en bleu est un phagocyte, en rose à l'extérieur c'est une bactérie]