

## Je teste mes connaissances

EXERCICE  
**1**

### Vrai ou faux ?

Certaines affirmations sont exactes. Recopiez-les. Corrigez ensuite les affirmations inexactes.

- La puberté a lieu plus tôt chez les garçons que chez les filles.
- Les organes reproducteurs deviennent fonctionnels à partir de la puberté.
- Les caractères sexuels secondaires apparaissent dès la naissance.
- Les ovules sont produits par l'utérus.
- Les spermatozoïdes se forment dans le pénis.
- Le sperme contient uniquement des spermatozoïdes.
- L'ovule et le spermatozoïde sont des cellules reproductrices.
- Le fonctionnement des organes reproducteurs de l'homme est cyclique.
- L'ovulation a lieu le premier jour du cycle.
- Le cycle féminin dure en moyenne 5 jours.
- Les règles se produisent au moment de l'ovulation.
- Le dernier jour des règles est le dernier jour du cycle.

EXERCICE  
**2**

### Retrouvez le nom des organes qui correspondent aux définitions suivantes.

- Ils produisent les cellules reproductrices de l'homme.
- Ils produisent les cellules reproductrices de la femme.
- Ils conduisent les spermatozoïdes.
- Elles conduisent les ovules.
- Il est le lieu des règles.
- Elles produisent le liquide formant le sperme.

EXERCICE  
**3**

### Dans la liste ci-après, recherchez les mots ou expressions qui se rapportent...

- Au spermatozoïde.
- À l'ovule.

Produit à partir de la puberté ; immobile ; mobile ; petite taille (75  $\mu\text{m}$ ) ; grande taille (1/10<sup>e</sup> de mm) ; muni d'un flagelle ; sphérique ; produit jusqu'à la ménopause ; produit jusqu'à la fin de la vie ; des millions ; un tous les 28 jours ; survie 48 heures ; survie 2 à 5 jours ; produit de façon cyclique ; produit de façon continue ; ovaire ; testicule.

EXERCICE  
**4**

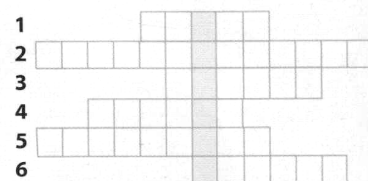
### Questions à réponse courte

- Que signifie l'expression « caractères sexuels secondaires » ?
- Pourquoi dit-on que l'appareil reproducteur de la femme a un fonctionnement cyclique ?
- Quel est le rythme de production des spermatozoïdes ?
- Quel est le rythme de production des ovules ?
- Qu'est-ce que les règles ?

EXERCICE  
**5**

### Trouvez le mot caché.

Recopiez la grille ci-dessous puis complétez-la à partir des définitions suivantes.



- Cellule reproductrice de la femme.
- Cellule reproductrice de l'homme.
- Marquent le premier jour du cycle.
- Glande qui produit les ovules.
- Glande qui produit les spermatozoïdes.
- Liquide blanchâtre contenant des spermatozoïdes.

Découvrez le mot caché et donnez-en une définition.

## J'utilise mes connaissances

EXERCICE  
**6**

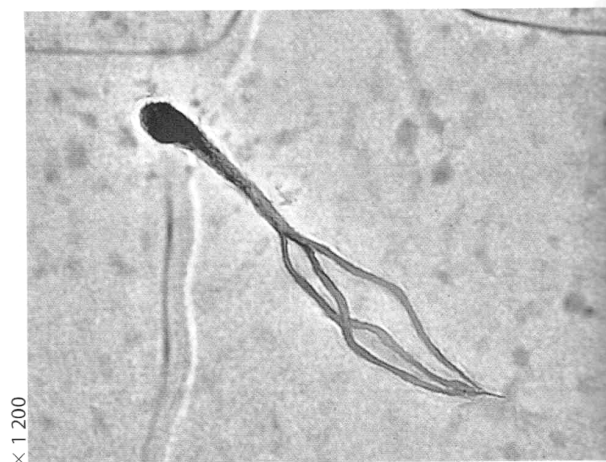
### Une observation microscopique



Réaliser un dessin d'observation.

La photographie ci-contre présente un spermatozoïde anormal provenant du sperme d'un homme stérile.

- Faites un dessin légendé de ce spermatozoïde.
- Quelle hypothèse pouvez-vous émettre pour expliquer la stérilité associée à ces spermatozoïdes ?



× 1 200