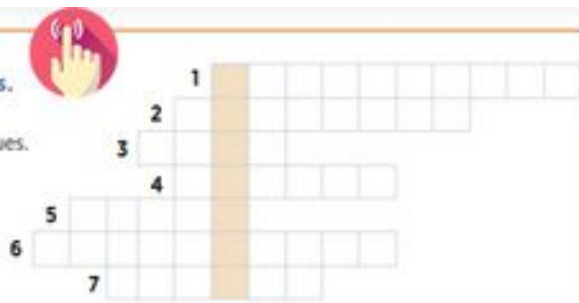


1 Le mot caché

Recopie et complète la grille à l'aide des définitions.
Donne la définition du mot caché.

1. Il se récolte en forêt, mais certaines espèces sont toxiques.
2. Délimite une cellule.
3. Partie du corps permettant aux animaux de voler.
4. Elles protègent les oiseaux du froid.
5. Toutes les cellules n'en ont pas.
6. Toutes les cellules en ont un.
7. Ensemble d'individus qui se reproduisent entre eux.



2 Vrai ou faux

Retrouve les propositions exactes et recopie celles qui sont fausses en les corrigeant.

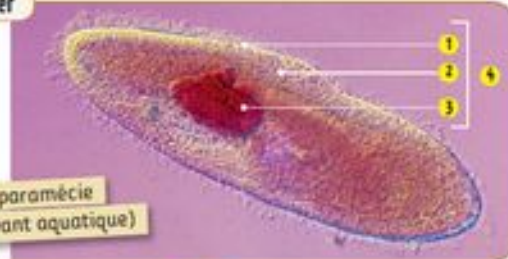
- a. Le pigeon domestique et la chouette effraie ont des plumes: ils appartiennent donc à la même espèce.
- b. Tous les êtres vivants ont des liens de parenté entre eux.
- c. Certains êtres vivants sont constitués d'une seule cellule.

3 Une photo à légender

Donne le mot qui correspond à chaque numéro sur la photo.



Une paramécie
(être vivant aquatique)



→ Exercices supplémentaires

- 1 → champignon ; membrane ; aile ; plumes ; noyau ; cytoplasme ; espèce
2 → a faux car (voir la définition d'une espèce) ; b vrai ; vrai
3 → 1 membrane, 2 cytoplasme, 3 noyau, 4 cellule

7 Exploiter un tableau

Des liens de parenté entre des végétaux

	Pin sylvestre	Fougère aigle	Marronnier commun
Cônes (« pommes de pin »)	présents	absents	absents
Tige	présente	présente	présente
Graines	présentes	absentes	présentes

Le tableau ci-contre présente quelques caractères de trois végétaux.

Trouve de quel végétal le pin sylvestre est le plus proche parent. Justifie ta réponse.

Le Pin sylvestre est plus proche du Marronnier commun que de la Fougère aigle. En effet ils partagent deux caractères (tige et graines), alors que le Pin sylvestre et la Fougère aigle n'en partagent qu'un (tige).

Groupes :

TIGE

Fougère aigle

Graines

Marronnier commun

Cônes

Pin sylvestre

8 Compléter un tableau

Comme un ver avec des pattes...

Chalcides minutus est un animal terrestre que l'on trouve uniquement au Maroc et en Algérie. On cherche à déterminer ses liens de parenté avec trois autres animaux.

a. Utilise les informations du doc. 1 pour compléter les cases du doc. 2 par « absent » ou « présent ».

b. Compte le nombre de caractères communs que *Chalcides minutus* partage avec les autres êtres vivants du doc. 2.

c. Déduis-en de qui *Chalcides minutus* est le plus proche parent.



1 Quatre animaux. Chimpanzé commun, anguille commune et *Chalcides minutus* ont un squelette interne.

	Bouche	Squelette interne	Nageoires à rayons	4 membres
Anguille commune	X	X	X	
Lombric terrestre (ver de terre)	X			
Chimpanzé commun	X	X		X
<i>Chalcides minutus</i>	X	X		X

2 Tableau de caractères des quatre espèces du doc. 1.

B) *Chalcides* et l'anguille commune : 2 caractères en commun
Chalcides et le lombric : 1 caractère en commun. *Chalcides* et le Chimpanzé : 3 caractères en commun.

C) On en déduit que le plus proche parent de *Chalcides* est le Chimpanzé commun

BOUCHE

NAGEOIRE à RAYONS

Anguille commune

Ver de terre

SQUELETTE INTERNE

4 MEMBRES

Chimpanzé commun
Chalcides minutus