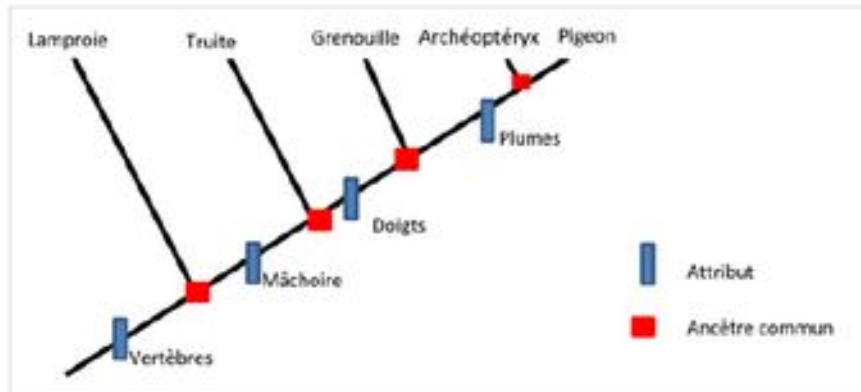


Exercice 9

p. 197



→ L'archéoptéryx possède les attributs suivants : vertèbres, mâchoire, doigts, amnios et plumes. Seul l'amnios n'est pas représenté sur l'arbre. On utilise donc les autres attributs pour le placer sur l'arbre.



→ C'est avec le pigeon que l'archéoptéryx a le lien de parenté le plus étroit car il partage avec lui le plus d'attributs : vertèbres, mâchoire, doigts et plumes.

Exercice 8

p. 196



On sait que plus deux espèces partagent d'attributs en commun et plus elles sont proches. La grenouille verte et le triton à crête ont en commun 5 attributs : squelette interne fait d'os, yeux, bouche, 4 pattes et 4 doigts à la main. Le triton à crête et la cistude d'Europe ont 4 attributs en commun : squelette interne fait d'os, yeux, bouche, 4 pattes ; tout comme la grenouille verte et la cistude d'Europe.

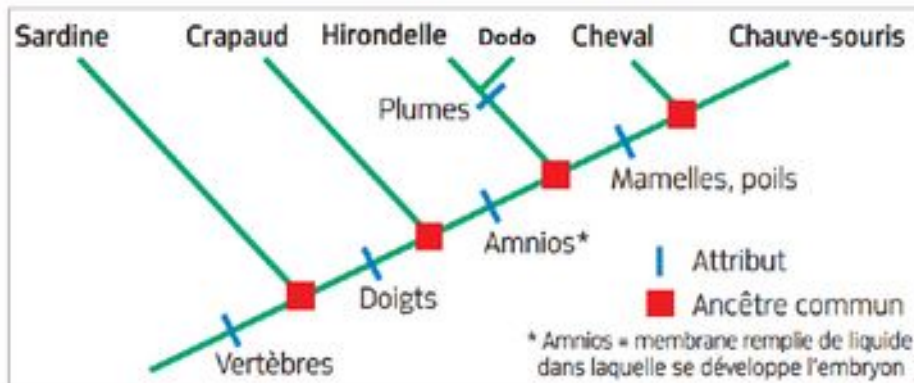
Les deux espèces les plus proches sont donc la grenouille verte et le triton à crête.

Exercice 10

p. 197



→ Le dodo possède des vertèbres, des doigts, un amnios et des plumes, il est donc relié à l'ancêtre commun ayant également tous ces caractères.



→ C'est avec l'hirondelle que le dodo possède le lien de parenté le plus étroit, car ils possèdent tous les deux les mêmes attributs.