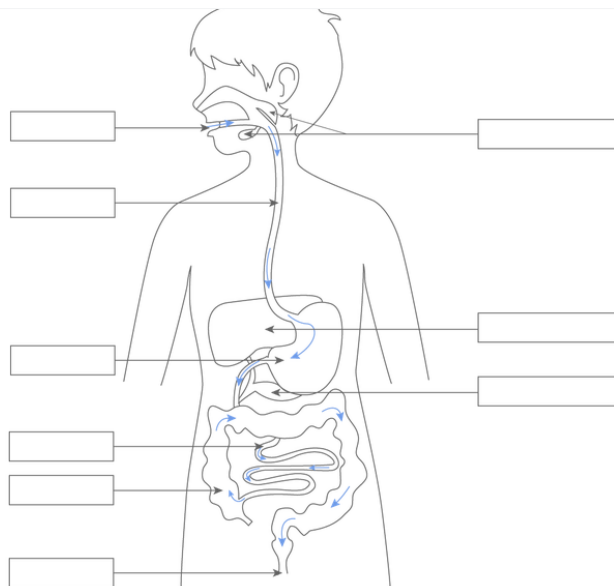


Bilan 1 mission 4

Nos organes ont besoin en continu (tout le temps) de matière et d'énergie. Ces besoins dépendent notamment de l'âge et de l'activité physique.

Dans le tube digestif, lors de la digestion, les aliments sont transformés en **nutriments**, qui passent vers le sang. Les **nutriments** sont des éléments nécessaires pour le fonctionnement des organes : ils leur fournissent matière et énergie. Ils sont ainsi distribués aux organes après un repas, ou stockés en réserve pour plus tard.

Exercice de connaissances : Légèder le schéma de l'appareil digestif



Bilan 1 mission 4

Nos organes ont besoin en continu (tout le temps) de matière et d'énergie. Ces besoins dépendent notamment de l'âge et de l'activité physique.

Dans le tube digestif, lors de la digestion, les aliments sont transformés en **nutriments**, qui passent vers le sang. Les **nutriments** sont des éléments nécessaires pour le fonctionnement des organes : ils leur fournissent matière et énergie. Ils sont ainsi distribués aux organes après un repas, ou stockés en réserve pour plus tard.

Exercice de connaissances : Légèder le schéma de l'appareil digestif

