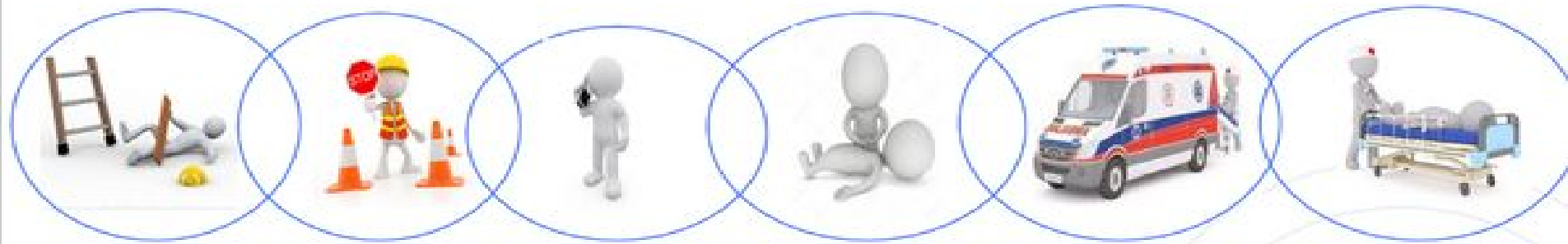


Prévention et Secours Civiques de niveau 1

En cas d'accident, être le premier maillon de la chaîne de secours.



3 mots clés :

Protéger

Alerter

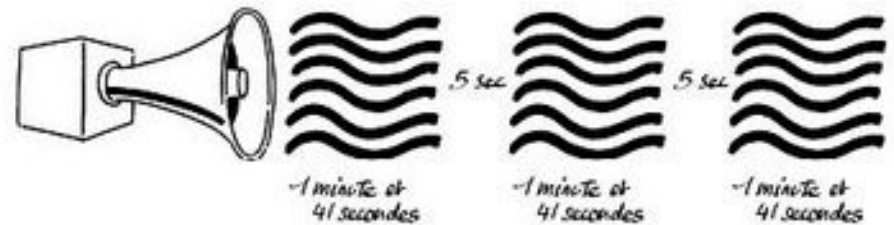
Secourir

ALERTER LES POPULATIONS

Réseaux sociaux, internet



Signal national d'alerte



Radio, télévision



Exemples de dangers pour les populations



Quels sont les risques (*aléa + enjeux*) à Montmoreau ?

[Lien vers géo risque](#)



RÉPONSES :

A Montmoreau-saint-Cybard

INONDATION



 Risque à mon adresse **INFORMATION NON DISPONIBLE**

 Risque sur ma commune **RISQUE EXISTANT**

Certaines parties du territoire de votre commune : Montmoreau sont inondables

RETRAIT GONFLEMENT DES ARGILES



 Risque à mon adresse **RISQUE EXISTANT - IMPORTANT**

 Risque sur ma commune **RISQUE EXISTANT - IMPORTANT**

Votre adresse est exposée à des mouvements de terrain ou au retrait-gonflement des argiles

Que faire lors du signal national d'alerte ?





Le signal d'alerte aux populations

1
Se mettre en sécurité, rejoindre un bâtiment



2
Se tenir informer



Selon les informations

3
Évacuer

kit

3
Se confiner

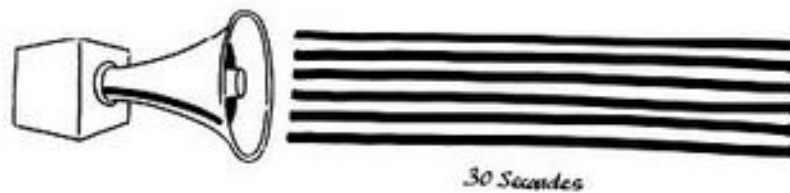
Arrêter les systèmes de ventilation et/ou de climatisation

4
Dans tous les cas



S'assurer que l'entourage a reçu et exécuté ces consignes.

FIN DU SIGNAL D'ALERTE



Alerte et protection des populations

A l'aval des barrages, les sirènes des aménagements hydrauliques émettent un signal spécifique.



Il faut immédiatement ...

**Évacuer et gagner
les points hauts les
plus proches.**

Il ne faut pas...



*aller chercher les enfants à
l'école*



prendre l'ascenseur.



Si alerte épidémie maladie respiratoire

PROTÉGEONS-NOUS LES UNS LES AUTRES



Se moucher dans
un mouchoir à usage unique
puis le jeter



Tousser ou éternuer
dans son coude
ou dans un mouchoir



Se laver régulièrement
les mains ou utiliser une
solution hydro-alcoolique



Saluer sans serrer la main
et arrêter les embrassades

v



Eviter de se toucher
le visage



Respecter la distance

ou



Porter un masque

Protection face à un danger contrôlable

Le rôle d'un-e secouriste

Protéger : protéger la victime, soi-même, les témoins,

Alerter les secours d'urgence adaptés,

Secourir : **position d'attente** et **gestes pour empêcher** l'aggravation de l'état de la victime, **préserver** son intégrité physique en attendant l'arrivée des secours, la **surveiller**.

La protection



Quel est le risque ? Qui est menacé ?

Qui protéger ? Comment faire cesser le danger ?



ACCIDENT



LA PROTECTION
Supprimer ou écarter le danger

Délimiter la zone de danger (personnes / matériel)
Empêcher l'accès à la zone dangereuse



Se protéger, se mettre en sécurité



Se protéger, se mettre en sécurité



Dégager d'urgence la victime de la zone de danger en toute sécurité



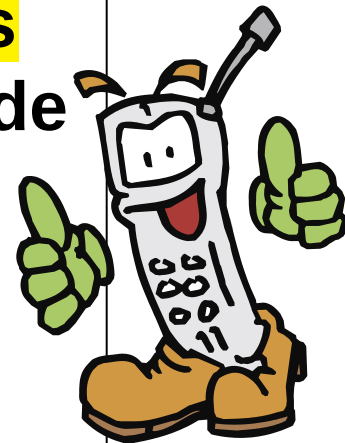
Passer l'alerte

Premier maillon : protéger + alerter



Alerter (ou faire alerter)

- le **numéro du téléphone** ou de la borne
- la **nature du problème, nbre de victimes**
- la **localisation** la plus précise possible de l'événement
- *répondre aux questions...*
- *appliquer les consignes données*
- *NE PAS raccrocher en premier*



Si besoin d'un intermédiaire : s'assurer qu'il possède bien tous les éléments.
Après l'appel s'assurer qu'il a correctement exécuté l'action



ALERTER



15



18



le numéro du téléphone ou de la borne
la nature du problème
la localisation la plus précise possible
répondre aux questions...
appliquer les consignes données



Transmettre les informations

RÉSEAU
INTERNE



Attendre les instructions avant
d'interrompre la communication



112

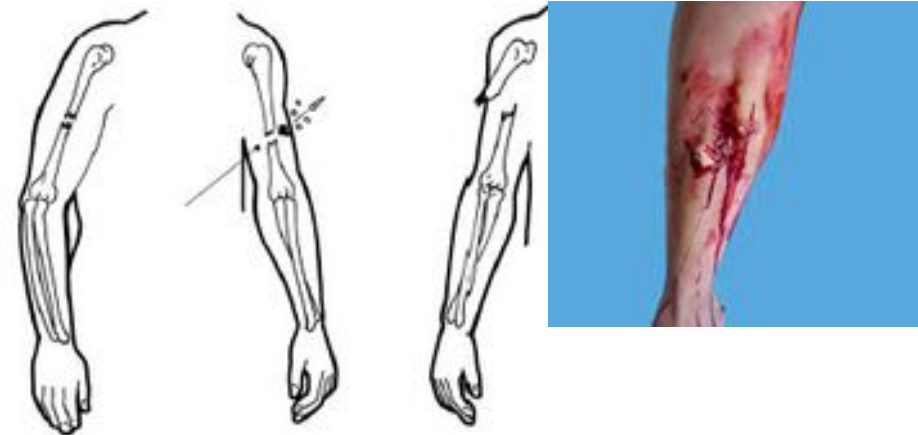
SMS tchat Visio...violence
conjugale / déficience
auditive / otages...

Signes d'une maladie infectieuse respiratoire ?

- Appeler son médecin traitant pour une téléconsultation
- Respect des mesures barrières et de la distanciation physique

LES TRAUMATISMES

Traumatisme des os, des articulations et des organes : quelle(s) conduite à tenir ?



Fracture fermées - ouverte



Luxation



Entorse



Choc / chute / coup

Maux de têtes, vomissements,
agitations...

Ex. Traumatisme d'un membre



Conduite à tenir

- Repérer et écarter le danger
- Analyser le traumatisme : ex. fracture d'un membre
- Action : NE PAS mobiliser la partie atteinte (le membre)
- Alerter
- Protéger / rassurer / surveiller

Mon cou, j'ai mal !!!

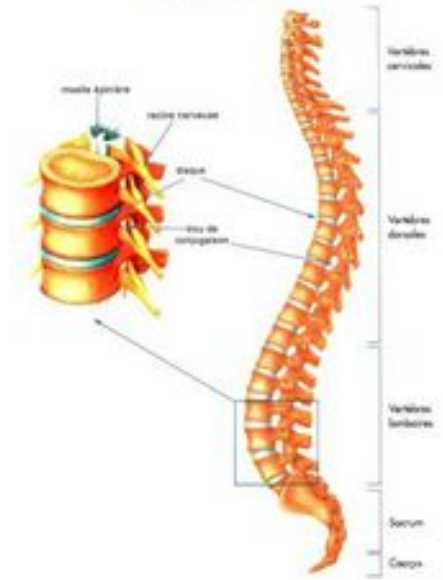
Votre attitude alors ?
(3')



Information : importance de la colonne vertébrale, du cerveau



La colonne vertébrale



Les traumatismes

- Analyser le danger et protection
- Éviter toute mobilisation** de la partie atteinte
- Alerter
- Protéger de la chaleur, du froid, des intempéries
- Surveillance et parler à la victime



Traumatisme du cou

**Si possible, maintenir la position de la tête
dans la position où elle se trouve**

+ démo

Cas concret 1

Salle 22, Collège Antoine Delafont
0545602044
Avenue Henri Dunant
16190 Montmoreau-Saint-Cybard



Obstruction brutale des voies aériennes

Aaaaargh.....



Quel est le problème ?

Quel risque pour la victime ?

Poser la question « Est-ce que vous vous étouffez ? »





Action :



- La mettre en position où elle se sent le mieux
- L'inviter à tousser
- Demander un avis médical
- La surveiller → Si fatigue → autres actions à faire...

Obstruction complète

La respiration n'est plus efficace ou plus possible du tout



Mains à la gorge
Ne peut plus parler, crier, tousser...

Garde la bouche ouverte

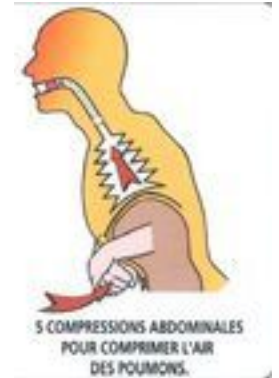
S'agite

Deviens rapidement bleue puis perd connaissance



Un bébé pourra rester calme et sans trop de réactions dans ce cas. Sa peau deviendra cependant bleue ...

- **1 à 5 claques dans le dos**
- **1 à 5 compressions abdominales**
- Répéter le cycle jusqu'à la reprise de la respiration



9h10 - 9h55

Si l'on peut le coucher sur ses cuisses...

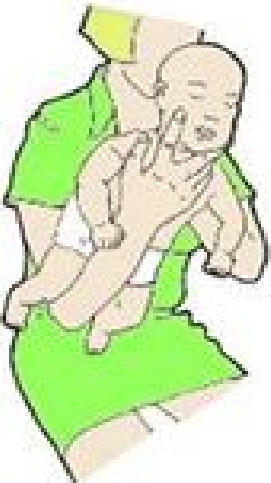


Obstruction complète chez la femme enceinte , le nourrisson, la personne alité et chez une personne de forte corpulence...

- **1 à 5 claques dans le dos**
- **1 à 5 compressions thoraciques** (milieu)
- Répéter le cycle jusqu'à la reprise de la respiration



9h10 - 9h55



9h10 - 9h55

Cas concret 2

M et Mme Durand
HLM les noisetiers
Bat.1 Porte C 3^{ème} étage Appt. 10
Champigny
05.04.03.02.01



Hémorragies externes

Une hémorragie, est une perte de sang prolongée qui provient d'une plaie ou d'un orifice naturel et qui ne s'arrête pas spontanément.

Sa vie est menacée.



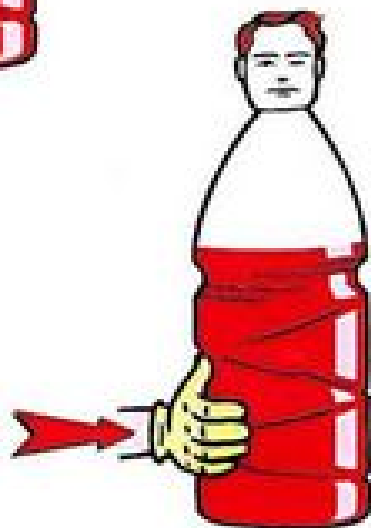


SANS ARRÊTER
L'HÉMORRAGIE

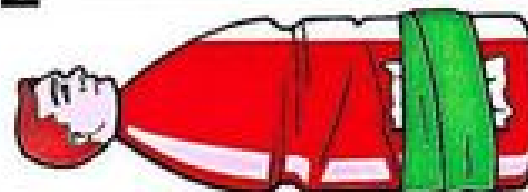
=



1 COMPRIMER
L'ENDROIT
QUI SAIGNE,



2 ALLONGER HORIZONTALEMENT,



3 FAIRE UN TAMPON COMPRESSIF.

Hémorragies externes : urgence vitale

- Réaliser une **compression directe** de l'endroit qui saigne avec un tissu OU la main de la victime
- *Éviter d'entrer en contact avec le sang de la victime*
- Mise au repos : **allonger la victime**
- **Alerter**
- **Protéger / rassurer / Surveiller**



APPUYER

ALLONGER

ALERTER

Hémorragies externes : urgence vitale

Réaliser un pansement compressif afin d'arrêter le saignement **Si vous devez vous éloigner pour appeler les secours**



Cas concret 3

Salle 22, Collège Antoine Delafont
0545602044
Avenue Henri Dunant
16190 Montmoreau-Saint-Cybard



Hémorragies externes :

Que faire si la compression ne suffit pas à arrêter les saignements ou n'est pas possible ?

Exemples : plaies multiples, étendue, plusieurs victimes, corps étranger dans la plaie...

Arrêter une hémorragie externe

Exceptionnel



Garrot tourniquet improvisé

Points clefs: **le garrot** doit

- ✓ être situé en amont de la plaie qui saigne (entre le cœur et la plaie)
- ✓ être serré pour arrêter le saignement.



Cas concret 3bis

M. et Mme DURAND
16 rue du Drapeau
16000 CUSSET
Tél ! 05 45 67 89 00



Cas concret 4

M. et Mme DURAND
16 rue du Drapeau
16000 CUSSET
Tél ! 05 45 67 89 00

Verre
cassé



10h25-11h15

Hémorragies externes par le nez, la bouche ou autre

Que feriez-vous face à
une victime présentant
un saignement de nez ?

Pause démonstration
(DCJIM pour le nez : 10 minutes assis,
moucher, pincer narine, assis, tête penchée en avant
DCJI ou EI pour les autres cas : vomi / orifice naturel autre)



- Assis
 - Se moucher
 - Pincer les 2 narines 10 minutes
- Avis médical si
- reprise
 - traumatisme
 - traitement qui augmente les saignements

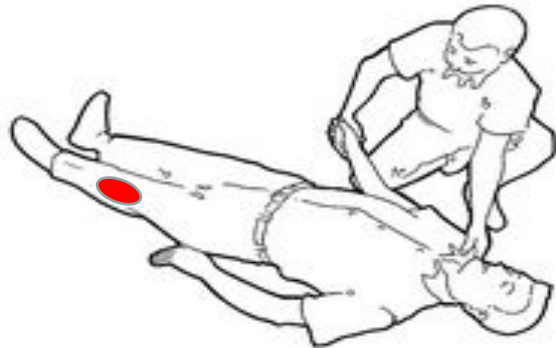
11h15 - 11h40

Les plaies graves sans hémorragie.



11h15 - 11h40

1) Installer la victime en position d'attente



2) Protéger / Alerter / Rassurer et surveiller



11h15 - 11h40

Les plaies simples

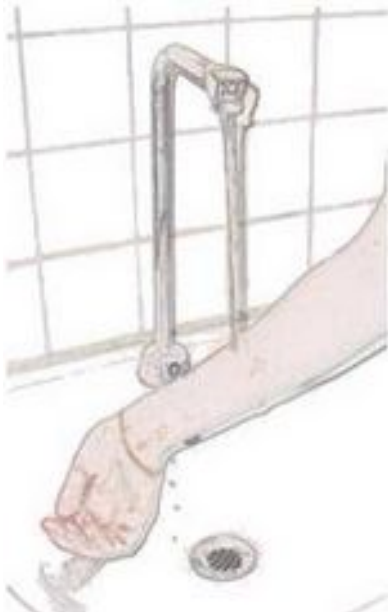




Vaccin contre
le tétanos ?



- Se laver les mains
- Nettoyer à l'eau ± savon
- Si besoin désinfecter
- Protéger avec un pansement



Surveiller : avis médical si infection
dans les jours qui suivent



11h15 - 11h40



Rappels
Que feriez-vous ?
Démonstration et justification

Pause et tour de table

11h15 - 11h40

Cas concret 5

11h15 - 11h40

Supermarché.
Place du palet, 16000 ANGOULEME

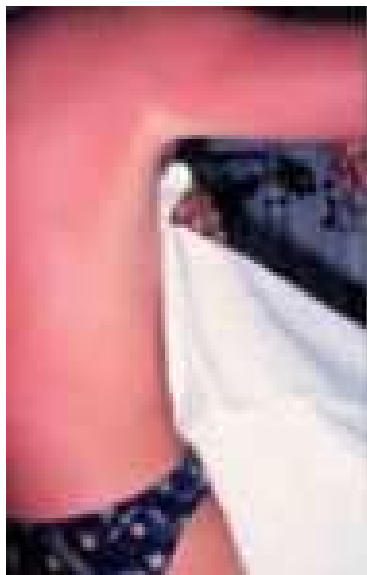


11h45-12h10 **Atteintes de la peau et des muqueuses :
les brûlures thermiques**

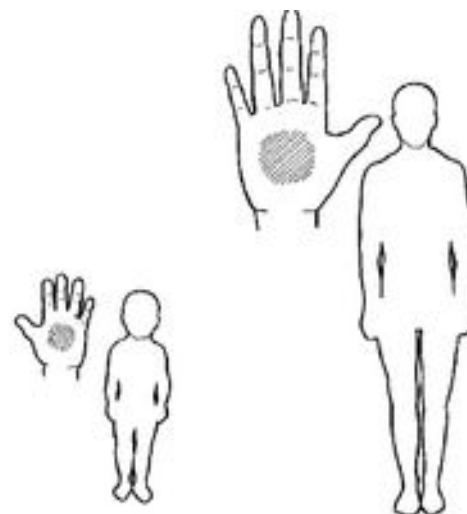
**Cas à étudier
(5')**



11h45-12h10



Enfant



Visage
Cou
Main
Articulations
Orifices naturels



Électrocution



Poitiers - PSC1 - 2009/2010

Il faut

- Refroidir à l'eau tempérée à faible pression pendant au moins 10 minutes et retirer vêtement/bijoux proches
- Évaluer la gravité



GRAVE

Alerter

± allongé

Partie brûlée visible

Surveiller

SIMPLE

cloque+pansement ou film plastique

Avis méd. pour enfant,

inflammation les jours

Suivants, vérifier tétanos

Cas concret 6

11h45-12h10

Cuisine de M. et Mme DURAND
16 rue du Drapeau
16000 CUSSET
Tél : 05 45 67 89 00



Brûlures : autres cas

- ✓ par projection de produits chimiques sur les vêtements la peau ou l'œil
- ✓ par ingestion d'un produit chimique
- ✓ par inhalation

Exposé interactif

11h45-12h10



doctissimo



Risque-chimique.fr



C - Corrosif

fr



Xn - Nocif



T+ - Très toxique

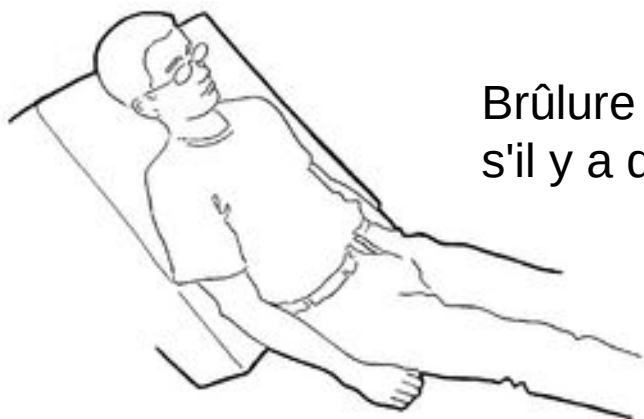


F+ - Extrêmement inflammable

11h45-12h10



Brûlure par inhalation...
s'il y a des difficultés respiratoires...





Pause déjeuner

13h25 -14h00

LE MALAISE

DCJIP puis EI sur un autre cas

Cas à étudier (5')



Signes ?
Quelle conduite adopter ?

Autres signes pour
un malaise ? Quelle conduite
adopter ?

Définition:

Le malaise est une sensation pénible traduisant un trouble du fonctionnement de l'organisme, sans pouvoir en identifier obligatoirement l'origine.

Cette sensation, parfois répétitive, peut être fugace ou durable, de survenue brutale ou progressive.

La victime, consciente, ne se sent pas bien et présente des signes inhabituels.

1) **Observations** des signes

- AVC, infarctus →
- maladies infectieuses →
- Autres → ex. maux de ventre...

2) **Mise au repos** : assis / allongé selon elle, desserrer les vêtements

3) Si maladie infectieuse ? → mesures barrières

4) **Rassurer / protéger / questionner + /- sucre ou traitement si demande. QUESTIONS :**

- Age ?

- Durée du malaise ?

- Traitement médicaux ?

- Maladies ? Hospitalisation ? Traumatisme récent ?

- Est-ce la première fois ?



5) Alerter pour avis médical, appliquer les consignes

Cour, Collège Antoine Delafont
0545602044
Avenue Henri Dunant
16190 Montmoreau-Saint-Cybard

EI
ex.
Malaise cardiaque
Douleurs abdominales
Froid/sueur/pâleurs intense



Cas concret 7

M. et Mme DURAND
16 rue du Drapeau
16000 CUSSET
Tél ! 05 45 67 89 00



Cas concret 7bis

13h25 -14h00

Chambre enfant
Chez M. et Mme DURAND
16 rue du Drapeau
16000 CUSSET
Tél : 05 45 67 89 00



Malaises particuliers

Malaise vagal =

La victime en a déjà fait + points noirs devant les yeux + étourdissement + sueurs... →

SI ON NE PEUT PAS ALLONGER LA
VICTIME ALORS accroupissement /
croisement des doigts, croisement des
membres inférieurs

Malaises particuliers

Malaise lié à la chaleur ou un effort prolongé

→ en plus :

- Endroit frais et aéré
- Mesurer la température de la victime
- La rafraîchir (glace dans linge / aisselle aine cou, ventilateur, brumisateurs...)
- Lui faire boire de l'eau fraîche en petites quantités

14h - 14h50

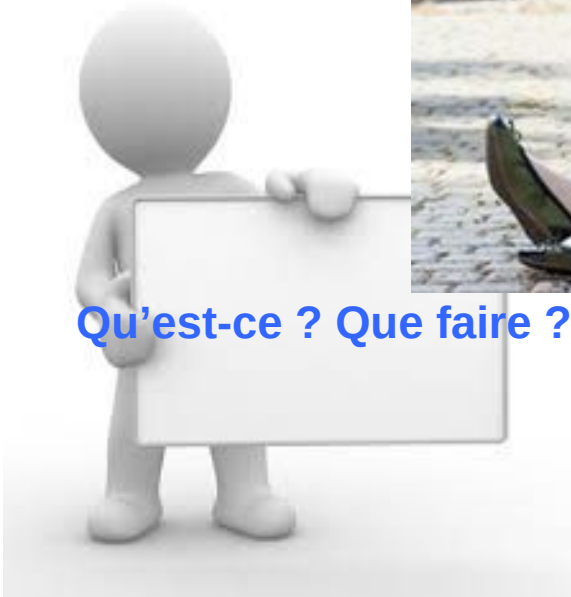
La perte de connaissance

Réponds moi,
ouvre les yeux
Serre moi la main

Secouer
doucement la
victime



Qu'est-ce ? Que faire ?



Perte de connaissance

Définition:

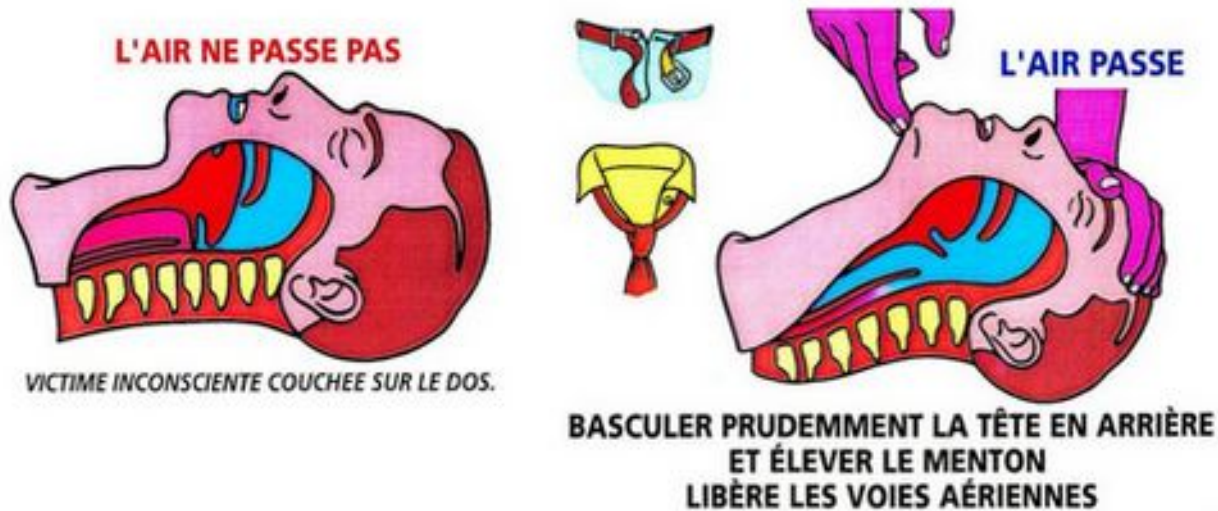
Une personne a perdu connaissance lorsqu'elle ne répond à aucune sollicitation verbale ou physique, mais qu'elle respire.

Risque : décès (par entrave à la respiration)

Objectif de l'action de secours : si pas de traumatisme, maintenir les voies aériennes de la victime libres, en attendant les secours .

Comment vérifier la respiration ?

LIBERATION DES VOIES AERIENNES



Elle respire ? C'est lié à un traumatisme ou à une origine inconnue ? → la laisser sur le dos.

Elle respire et ce n'est pas lié à un traumatisme ou à une origine inconnue ? → la mettre en Position Latérale de sécurité (PLS)

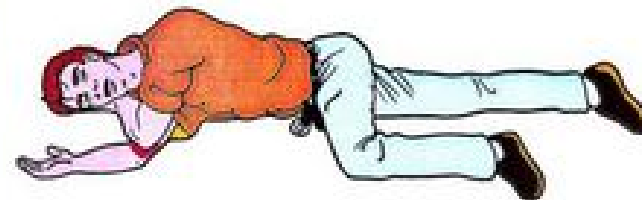
Q
U
A
N
D



**NE PARLE PAS,
NE RÉAGIT PAS,
RESPIRE.**



C
O
M
M
E
N
T



POSITION LATÉRALE DE SÉCURITÉ

P
O
U
R
Q
U
O
I



POUR PERMETTRE :

- L'ÉVACUATION DES LIQUIDES
- LE MAINTIEN DES VOIES AÉRIENNES LIBÉRÉES.

Installer la victime en position d'attente



A l'aide!



Ne réagit pas



Elle respire

Points clefs: **la liberté des voies aériennes** est assurée lorsque

- ✓ le menton est élevé
- ✓ la tête est maintenue dans cette position.



Points clefs: **la mise en position latérale de sécurité** doit

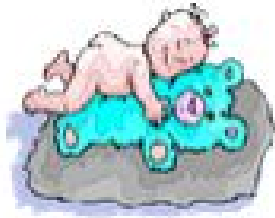
- ✓ limiter au maximum les mouvements de la colonne vertébrale
- ✓ aboutir à une position stable, la plus latérale possible
- ✓ permettre de contrôler la respiration de la victime
- ✓ permettre l'écoulement des liquides vers l'extérieur (bouche ouverte).



Les étapes de la Position Latérale de Sécurité PLS

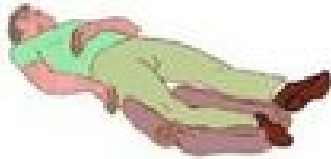


LES CAS PARTICULIERS



LE NOURRISSON ET L'ENFANT

LA FEMME ENCEINTE



LE TRAUMATISÉ

LA VICTIME EST RETROUVÉE SUR LE COTE OU
SUR LE VENTRE



COVID 19 ? Garder ses distances → victime respire ? alerter

Cas concret 8

M. et Mme DURAND
16 rue du Drapeau
16000 CUSSET
Tél : 05 45 67 89 00



M. et Mme DURAND
16 rue du Drapeau
16000 CUSSET
Tél : 05 45 67 89 00



Cas concret sup2

M et Mme Durand
HLM les noisetiers
Bat.1 Porte C 3^{ème} étage Appt. 10
Champigny
05.04.03.02.01



Cas concret 10

Famille Dubosc, tél 06 27 54 69
Camping de la Dune
Route des plages
17000 Rochefort



Qu'est-ce qu'un arrêt
cardiaque ?

Quel risque pour la victime ?

Quelle attitude tenir ?

Définition:

Une personne est en arrêt cardiaque lorsque son cœur ne fonctionne plus ou fonctionne d'une façon anarchique, ne permettant plus d'assurer l'oxygénation du cerveau.

La chaîne de survie



< 2 mn



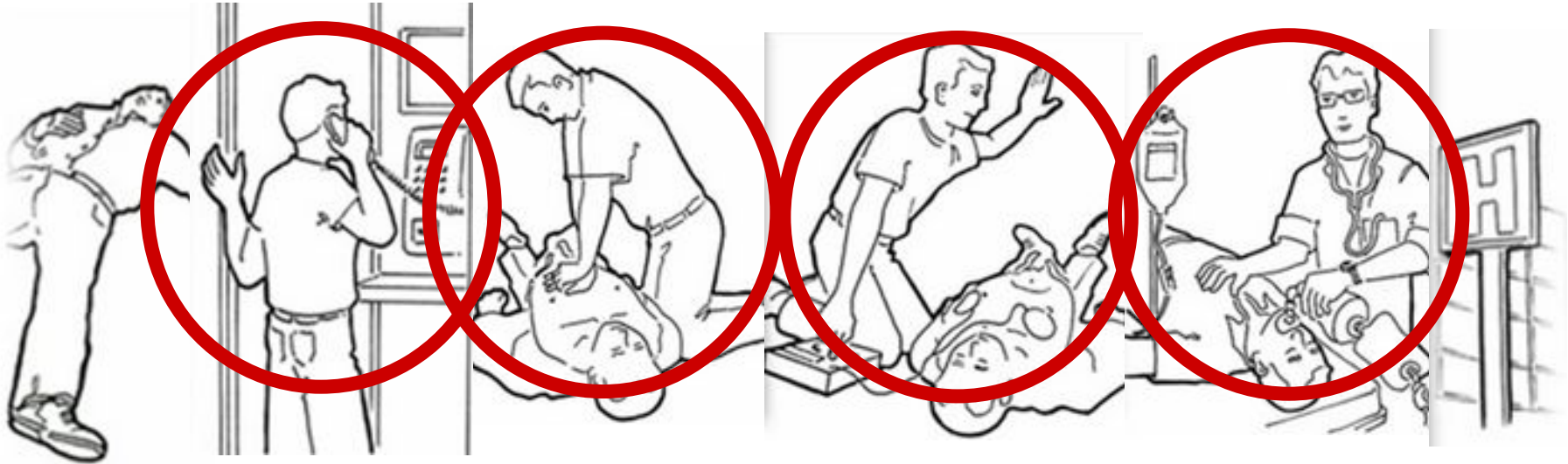
< 3 mn



< 5 mn



< 8 mn



Alerte et RCP précoces

Défibrillation précoce

Soins médicaux précoces

Survie: 30 à 40% survivants

Réaliser une réanimation cardio-pulmonaire



A l'aide!



Ne réagit pas



Elle ne respire pas

Points clefs: **les compressions thoraciques doivent**

- ✓ comprimer fortement le sternum
- ✓ avoir une fréquence comprise entre 100 et 120 par minute





Inconscient: Pas de réaction

Crier **A l'Aide !**

Libérer les voies aériennes

Respiration anormale ?
(Pouls pour les professionnels)



Figure 2.2 Check the victim for a response. © 2005



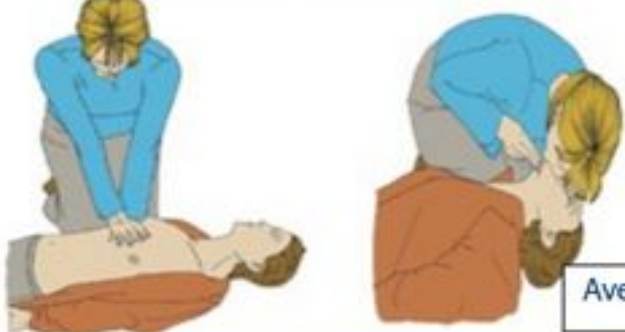
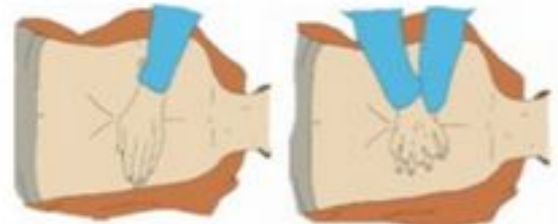
Figure 2.3 Shout for help. © 2005 European Resuscitation Council



Alerte au 15 * **Alerte au 15** **Alerte au 15** **Alerte au 15**

30 compressions thoraciques

2 insufflations alternées avec 30 compressions thoraciques
30/2



Avec protection

EN BOUCLE

RCP de Base chez l'Adulte



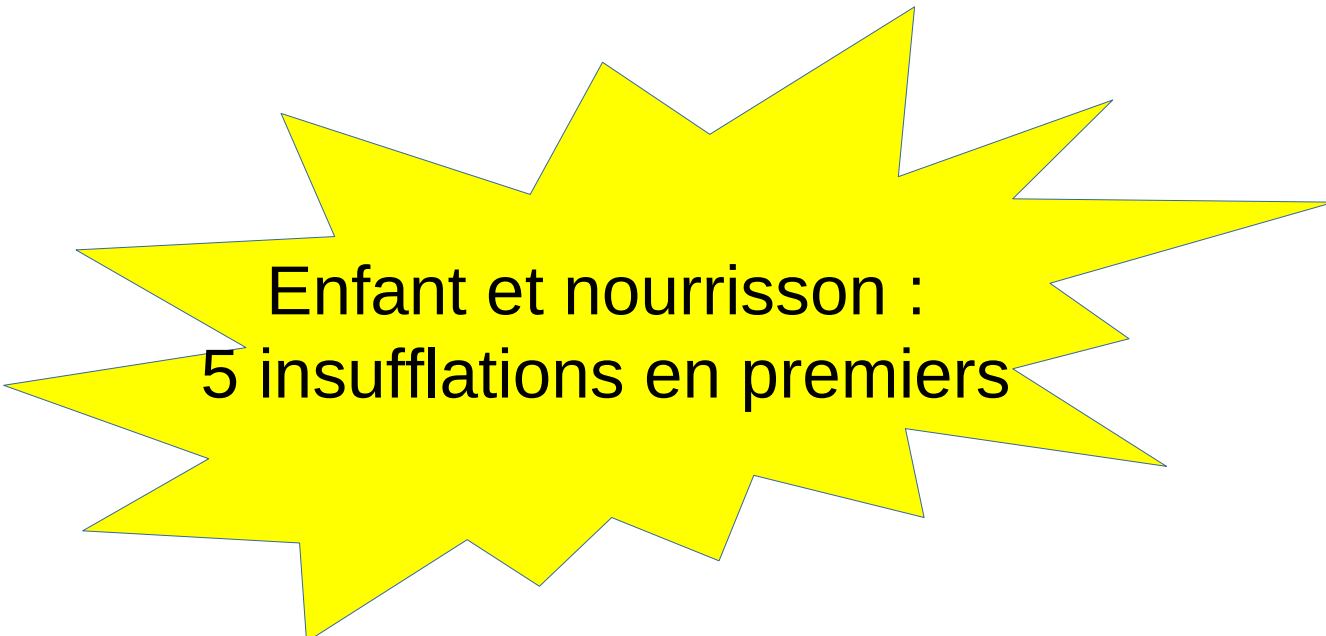
Réaliser une réanimation cardio-pulmonaire



Points clefs: la mise en œuvre du défibrillateur doit

- ✓ être la plus précoce possible
- ✓ interrompre le moins possible la pratique des compressions thoraciques.



A yellow starburst shape with multiple points, containing text.

**Enfant et nourrisson :
5 insufflations en premiers**

A red starburst shape with multiple points, containing text.

**Puis 15 compressions
pour 2 insufflations**

COVID19 ? Grippe ?

- Porter un masque
- Observations à distance (respiration)
- Que les compressions thoraciques avec victime masquée (ou tissus)

*À adapter si c'est la famille, si c'est un enfant
ou un nourrisson*

ÊTRE LOCALISÉ POUR PORTER SECOURS

Localiser les défibrillateurs (DAE)



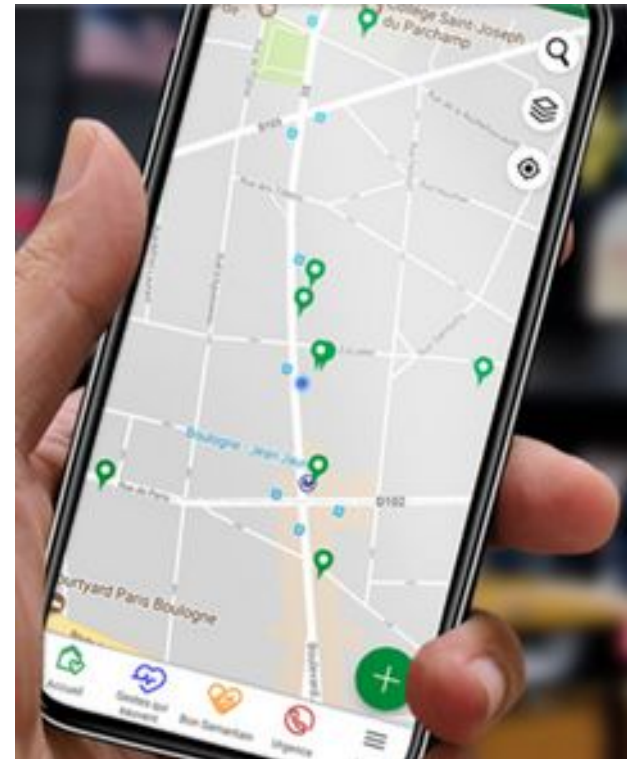
Être à dispo pour
les services
d'urgences



Staying Alive Recensement des
DAE



Être à dispo
des
services
d'urgence



Cas concret 9

Salle des professeurs
Collège A. Delafont
3, avenue Henri Dunant
16190 MONTMOREAU
05 45 60 20 44



Cas concret 10

